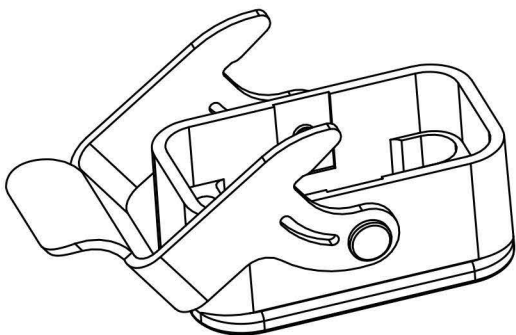


面板开孔图
Panel cut out



技术参数:

- 材料:

下壳: 压铸锌

锁扣: 不锈钢

- 表面处理: 粉末喷涂

- 颜色: RAL 9005 (黑色)

- 温度范围: -40°C - $+125^{\circ}\text{C}$

- 防护等级: IP65 (联锁状态, IEC 60529)

- 出线方向: -

- 出线孔数: -

- 螺纹规格: -

Technical specification:

- Material:

housing: zinc die-cast

locking: stainless steel

- Surface: powder-coated

- Colour: RAL 9005 (black)

- Temperature range: -40°C - $+125^{\circ}\text{C}$

- Degree of protection: IP65
(acc.to IEC 60529 for coupled connector)

- Cable entry: -

- No. of cable entries: -

- Thread size: -

					表面处理 Finish	-			图号 Drawing No.	-
					材料 Material	-			产品代号 Part Code	HC-AG-LB
标记 Mark	处数 Number	变更描述/Description			签名 Signature	日期 Date			产品料号 Part No.	1340080000
	姓名/Name	日期/Date		姓名/Name	日期/Date	比例 Scale	版本 REV.	重量 Weight	数量 Qty.	产品名称 Part Name
绘图 Drawn		2017.2.16	标准化 Stand.	-	-	1:1	V1.0	59g	-	-
审核 Checked		2017.2.16								
工艺 Process	-	-	批准 Approved		2017.2.16	All Dimensions in mm Original Size DIN A 4			浙江西霸士电气有限公司	